



SOPHIE SIMONET
AVEC LE CERCLE DE L'ART

PORTFOLIO DES OEUVRES DISPONIBLES PRÉSENTÉES
À LA VENTE DU 4 AU 30 AVRIL

SOPHIE SIMONET

AVEC LE CERCLE DE L'ART

NOUS SOMMES 50 FEMMES ARTISTES À AVOIR ÉTÉ SÉLECTIONNÉES POUR PARTICI-
PER À LA SAISON 1 DU CERCLE DE L'ART CRÉÉ PAR L'ARTISTE MARGAUX DERHY.
CHAQUE ARTISTE PROPOSE UNE QUINZAINE D'ŒUVRES À SES COLLECTIONNEURS
AVEC UNE APPROCHE INNOVANTE.

AINSI EN REJOIGNANT MON CERCLE DE COLLECTIONNEURS :

- VOUS ENTREZ DANS UNE COMMUNAUTÉ DE COLLECTIONNEURS ET D'ARTISTES RICHE
D'ÉCHANGES ET DE DÉCOUVERTES
 - VOUS CHOISISSEZ VOTRE ŒUVRE, AVEC UN RÈGLEMENT ÉTALÉ SUR 12 MOIS
 - VOUS BÉNÉFICIEZ D'AVANTAGES PRÉFÉRENTIELS
- VOUS SOUTENEZ LA PRODUCTION ARTISTIQUE EN PARTICIPANT À LA CRÉATION
D'UN REVENU MENSUEL POUR L'ARTISTE

**MERCI À TOUS CEUX QUI SOUTIENDRONT CETTE INITIATIVE EN EN PARLANT
AUTOUR D'EUX, EN DIFFUSANT CE CATALOGUE, EN REJOIGNANT MON CERCLE.**



© MICHEL RESTANY



MES SOURCES

LA DANSE, LA POÉSIE ET LA NATURE SONT MES SOURCES
D'INSPIRATION.

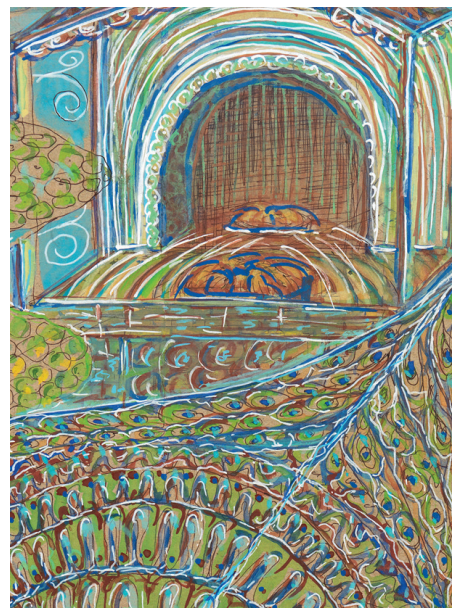
JE ME LAISSE PORTER PAR UN MOUVEMENT, UN MOT, LES ARABESQUES
D'UNE PLANTE.

EN RELIANT DES OBJETS SANS LIENS APPARENTS : UNE BRANCHE DE
CORAIL, UNE FLEUR, UN COQUILLAGE, UN CORPS EN ÉQUILIBRE, DES
PAYSAGES IMAGINAIRES APPARAISSENT, DES HISTOIRES
SE RACONTENT...

SOPHIE SIMONET

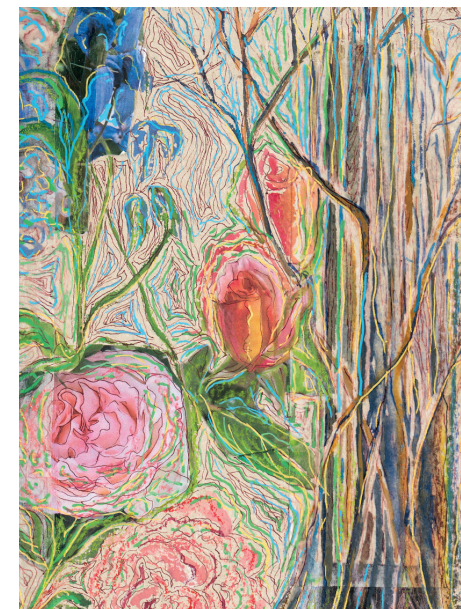
PARCOURS

NÉE EN 1959, JE VIS ET TRAVAILLE À PARIS. APRÈS UN MASTER DE CHIMIE, ET UNE EXPERIENCE AU SEIN D'UNE ENTREPRISE DE PROMOTION IMMOBILIERE, J'AI CRÉÉ MES PROPRES SOCIÉTÉS DANS LE DOMAINE DE L'URBANISME COMMERCIAL. JE LES AI VENDUES IL Y A DIX ANS POUR ME CONSACRER CORPS ET ÂME À LA PEINTURE.



FORMATION

LAURENCE DE MARLIAVE M'A FAIT FAIRE MES PREMIERS PAS. PUIS JE ME SUIS FORMÉE AUPRÈS DES PEINTRES DE L'ÉCOLE D'ÉTAMPES ET EN PARTICULIER FRANÇOIS LEGRAND. GÉRARD GAROUSTE M'A INITIÉE AU GLACIS. J'AI EXPERIMENTÉ D'AUTRES SUPPORTS ET DEMARCHES AUX ATELIERS DE LA VILLE DE PARIS AVEC OLIVIER DIPIZO ET PIERRE LAN-CELIN EN LITHOGRAPHIE. UNE EXPERIENCE SUR LES PLATEAUX DE CINÉMA AUX CÔTÉS DE GUILLAUME PISZCHAN M'A INITIÉE À LA SCULPTURE EN POLYSTYRÈNE.



IMPLICATION

JE ME SUIS INVESTIE ACTIVEMENT DANS L'ASSOCIATION LA SOURCE, CRÉÉE PAR GÉRARD GAROUSTE, PEINTRE ET SCULPTEUR, QUI AIDE PAR L'ART LES ENFANTS EN DIFFICULTÉ. J'Y AI DÉVELOPPÉ LE MÉCÉNAT PRIVÉ ET ÉGALEMENT ANIMÉ PLUSIEURS ATELIERS ARTISTIQUES.



PRATIQUES

JE SUIS AVANT TOUT PEINTRE ET DESSINATRICE. JE TRAVAILLE AVEC L'HUILE, L'ACRYLIQUE, LE CIRAGE, LA GOUACHE, L'ENCRE, LES STYLOS. J'UTILISE LE COLLAGE DE MANIÈRE PONCTUELLE.

JE PRATIQUE ÉGALEMENT LA SCULPTURE, LE MOULAGE, LA GRAVURE, LA LITHOGRAPHIE ET LE VITRAIL.

MES SUPPORTS SONT VARIÉS : TOILE, PAPIER, CARTON, BOIS, CAHIERS...

EXPOSITIONS

Parmi les faits marquants j'ai eu le plaisir de participer à une exposition collective, «Chorégraphie», avec le peintre Laurenty Bruni, qui peint les danseuses du Bolshoi. J'ai assuré le commissariat de l'exposition «En liberté, 14 regards de femmes» avec l'association 4 couleurs et y ai participé en tant qu'artiste.

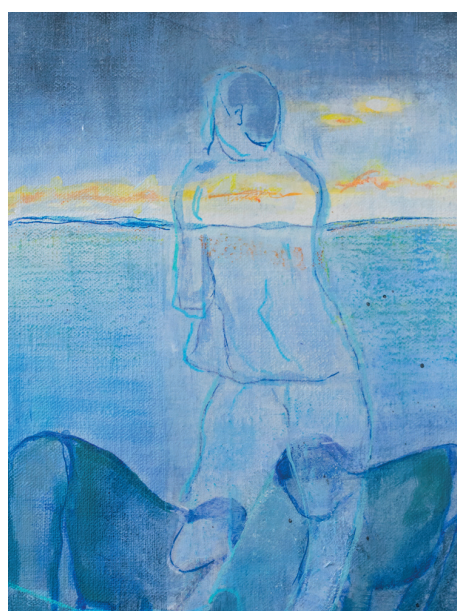
J'ai également participé à plusieurs salons : le Salon d'Automne, Comparaison, la Biennale de Versailles. La Fondation Taylor m'a décerné le prix Renée Béja.

COMMANDES

Mes tableaux apparaissent dans plusieurs films ou séries : Dix pour cent, La dernière leçon, Léna rêve d'étoile...

PUBLICATION

Au-delà des catalogues d'exposition, je publie chaque année un catalogue sur les travaux en cours : «Chemin d'une année».



ŒUVRES DISPONIBLES POUR LE CERCLE

ACQUISITION D'UNE ŒUVRE PAYABLE MENSUELLEMENT SUR 12 MOIS

FORMAT INTIME

8 ŒUVRES DISPONIBLES

50 À 70 €/MOIS

SOIT UNE ŒUVRE ENTRE

600 ET 840 EUROS

FORMAT INTERMEDIAIRE

7 ŒUVRES DISPONIBLES

100 À 160 €/MOIS

SOIT UNE ŒUVRE ENTRE

1 440 ET 1 820 EUROS

GRAND FORMAT

4 ŒUVRES DISPONIBLES

220 À 270 €/MOIS

SOIT UNE ŒUVRE ENTRE

2 880 ET 3 240 EUROS

VENTE OUVERTE DU 4 AU 29 AVRIL 2022. VISITE D'ATELIER POSSIBLE SUR RENDEZ VOUS.

RÉCUPÉRATION DES ŒUVRES AU MOIS DE MAI À L'ATELIER SUR RENDEZ VOUS OU PAR VOIX POSTALE. TRANSPORT À LA CHARGE DE L'ACQUÉREUR.



AVANTAGES PRÉFÉRENTIELS

PROPOSÉS AUX COLLECTIONNEURS DE MON CERCLE

TARIF PRÉFÉRENTIEL

POSSIBILITÉ D'ACHETER D'AUTRES ŒUVRES
DANS L'ANNÉE À UN TARIF PRÉFÉRENTIEL (-10%)

DÉCOUVERTES D'AUTRES ARTISTES

RENCONTRES AVEC D'AUTRES ARTISTES DU CERCLE
POUR DÉCOUVRIR LEUR TRAVAIL.

COFFRET DE CARTES POSTALES

UN COFFRET DE CARTES POSTALES SIGNÉES ET
NUMÉROTÉES, ÉDITÉES SPÉCIALEMENT POUR MON
CERCLE, À ACCROCHER CHEZ SOI OU À ENVOYER.

ATELIER DE CRÉATIVITÉ

ATELIER D'INITIATION ARTISTIQUE DE 1H30
ENTRE COLLECTIONNEURS DEUX FOIS PAR AN.

VISITES D'ATELIER

VISITE DE MON ATELIER SUR RENDEZ VOUS. SI VOUS ÊTES
ACCOMPAGNÉ ET QUE LA PERSONNE ACHÈTE UNE ŒUVRE
VOUS BÉNÉFICIEREZ D'UN TARIF PRÉFÉRENTIEL SUPPLÉMEN-
TAIRE (-10%) POUR L'ACHAT D'UNE NOUVELLE ŒUVRE.

UN DÎNER DES COLLECTIONNEURS

L'OCCASION DE RENCONTRER LES AUTRES COLLECTION-
NEURS DU CERCLE AUTOUR D'UN DÎNER À L'ATELIER.

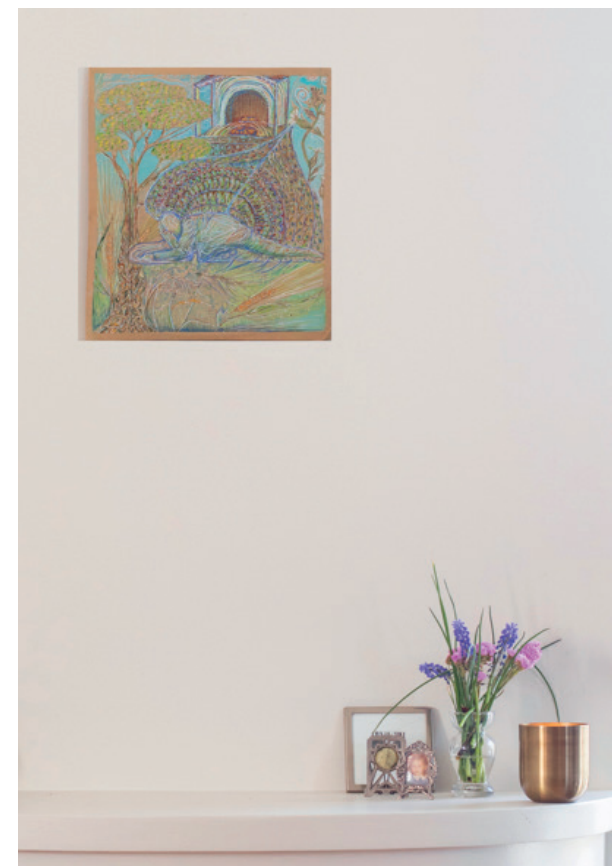


ŒUVRES FORMAT INTIME

8 PROPOSITIONS

DE 50 À 70 EUROS PAR MOIS

ŒUVRE PETIT FORMAT 1.1



*Je fais le pain même en hiver,
dans l'herbe ou sous ma carapace, 2020*

Série : Je suis vivant, inspiré d'un poème de Tom Déryh

Gouache Stylo sur carton encadré sous verre musée,
Cadre 42 x 38 cm, Oeuvre 29 x 33 cm

70 € / mois sur 12 mois soit 840 €

ŒUVRE PETIT FORMAT 1.2



*Dans la canopée je suis tendre,
j'ai de la paresse à revendre, 2020*

Série : Je suis vivant, inspiré d'un poème de Tom Derhy
Gouache Stylo sur carton, encadré : chêne et verre musée,
Cadre 26 x 32cm, Oeuvre 17 x 23 cm

50 €/mois sur 12 mois soit 600 €

ŒUVRE PETIT FORMAT 1.3



Dans le corail ou sous le saule, 2020

Série : Je suis vivant, inspiré d'un poème de Tom Déryh Stylo, gouache, collage sur papier, encadré : chêne et verre musée

Cadre 42 x 32 cm, Oeuvre 21 x 30 cm

60 € / mois sur 12 mois soit 720 €

ŒUVRE PETIT FORMAT 1.4



Je préside les saisons, 2020

Série : Je suis vivant, inspiré d'un poème de Tom Déry
Stylo, gouache, collage sur papier, encadré : chêne et verre musée

Cadre 42 x 32 cm, Oeuvre 21 x 30 cm

60 € / mois sur 12 mois soit 720 €

ŒUVRE PETIT FORMAT 1.5

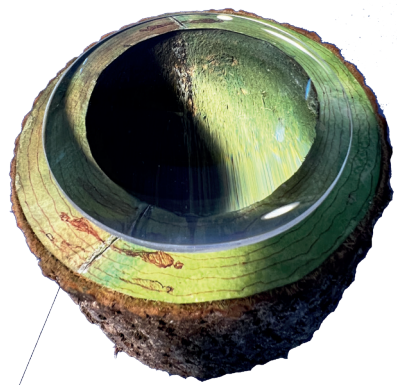


Je suis pétrifié, je suis belle, 2020

Série : Je suis vivant, inspiré d'un poème de Tom Déryh
Stylo, gouache, collage sur papier, encadré : chêne et verre musée
Cadre 42 x 32 cm, Oeuvre 21 x 30 cm

60 € / mois sur 12 mois soit **720 €**

ŒUVRES PETIT FORMAT 1.6



Je suis les cours d'eau du djebel, 2020

Série : Je suis vivant, inspiré d'un poème de Tom Derhy

Feutre, aquarelle sous loupe
Diamètre 11 cm, hauteur 7 cm

ŒUVRES PETIT FORMAT 1.6



Je suis les cours d'eau du djebel, 2020

Série : Je suis vivant, inspiré d'un poème de Tom Derhy

Feutre, aquarelle sous loupe
Diamètre 11 cm, hauteur 7 cm



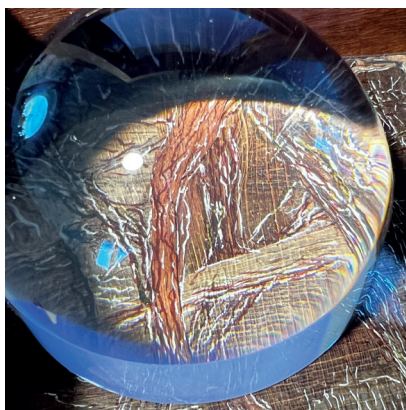
Je suis dans la terre, sous les eaux

Monotype : lithographie, encre, acrylique
encadré : chêne et verre musée
Cadre 67 x 52 cm - Oeuvre : 44 x 33 cm

55 € / mois sur 12 mois soit 660 €

LE CERCLE .

ŒUVRES PETIT FORMAT 1.7



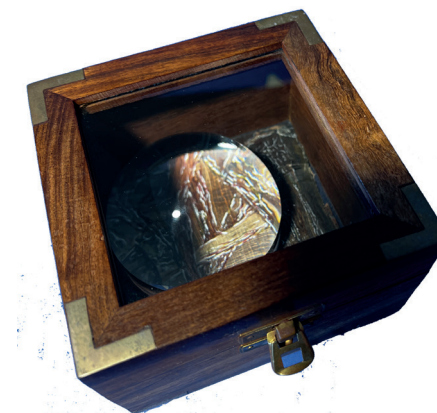
Sous bois, 2022

Encre sur papier de poireaux sous loupe
12,5 x 12,5 cm, hauteur 7,5 cm



LE CERCLE .

ŒUVRES PETIT FORMAT 1.7



Sous bois, 2022

Encre sur papier de poireaux sous loupe
12,5 x 12,5 cm, hauteur 7,5 cm



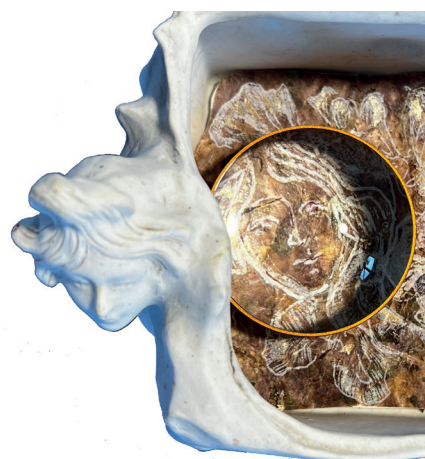
Je suis dans la terre sous les bois III

Série : Je suis vivant, inspiré d'un poème de Tom Derhy

Monotype : lithographie, encre, acrylique
encadré : chêne et verre musée
Cadre 52 x 42 cm - Oeuvre : 44 x 33 cm

55 € / mois sur 12 mois soit 660 €

ŒUVRES PETIT FORMAT 1.8



Daphné, 2022

Encre sur papier de mauve
12 x 16 x 10 cm

ŒUVRES PETIT FORMAT 1.8



Daphné, 2022

Encre sur papier de mauve
12 x16 x10 cm



Je suis dans la terre sous les bois IV

Série : Je suis vivant, inspiré d'un poème de Tom Derhy

Monotype : lithographie, encre, acrylique
encadré : chêne et verre musée,
Cadre 67 x 52 cm - Oeuvre : 44 x 33 cm

55 € / mois sur 12 mois soit 660 €



Parce que la forme est contraignante, l'idée jaillit plus intense...

Avez-vous observé qu'un morceau de ciel aperçu par un soupirail, ou entre deux cheminées, deux rochers, ou par une arcade, donnait une idée plus profonde de l'infini que le grand panorama vu du haut d'une montagne. Charles Baudelaire

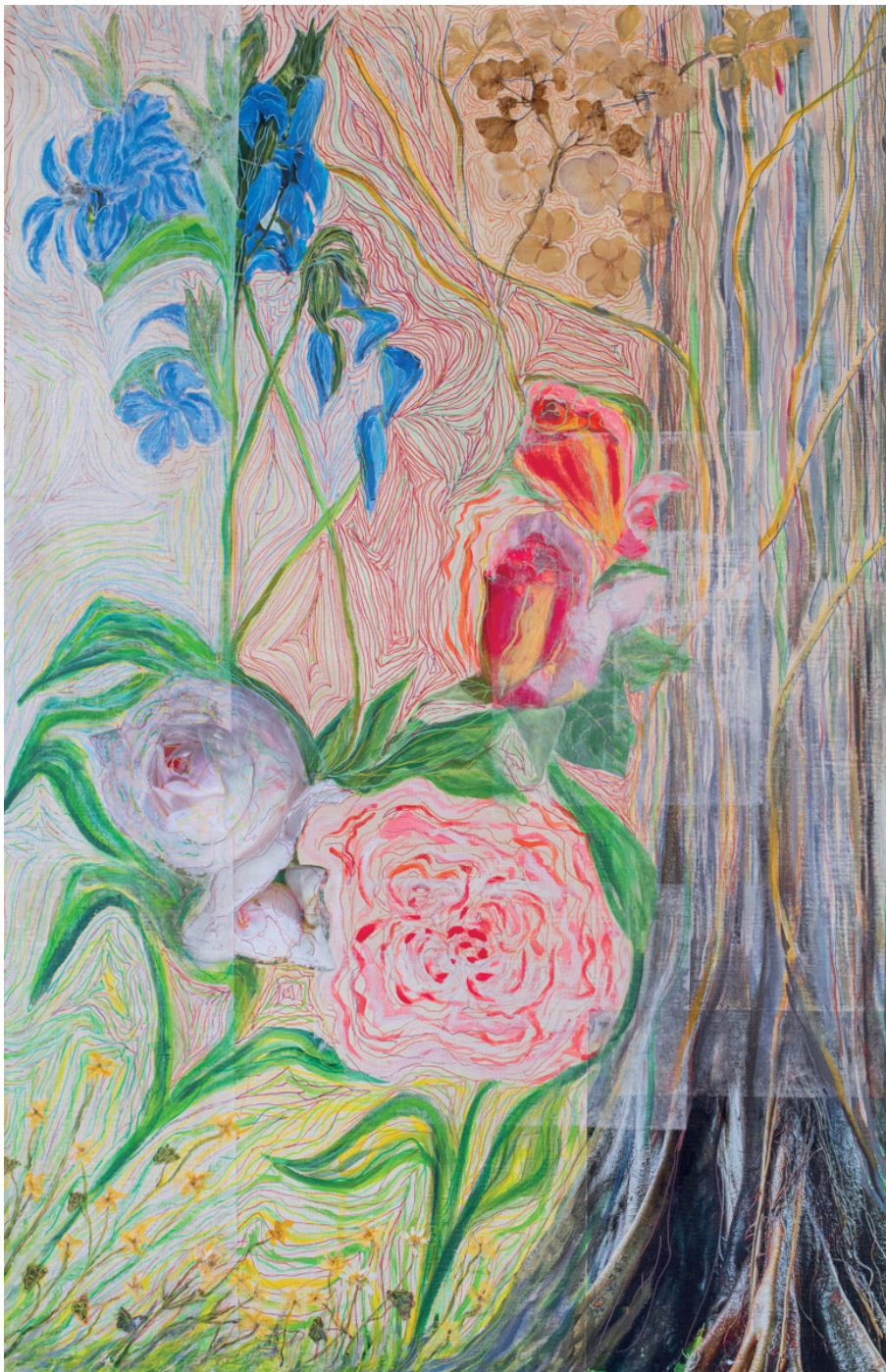


ŒUVRES FORMAT INTERMÉDIAIRE

7 PROPOSITIONS

DE 100 À 160 EUROS PAR MOIS

ŒUVRES FORMAT INTERMÉDIAIRE 2.1



Je préside les saisons II, 2022

Série : Je suis vivant, inspiré d'un poème de Tom Derhy

Acrylique, collage papier et plantes, huile, 100 x 73 cm

135 € / mois sur 12 mois soit **1620 euros**

ŒUVRES FORMAT INTERMÉDIAIRE 2.2



Dans le corail ou sous le saule II, 2022

Série : Je suis vivant, inspiré d'un poème de Tom Derhy

Acrylique, collage papier et plantes, huile, 100 x 73 cm

135 € / mois sur 12 mois soit 1 620 €



ŒUVRES FORMAT INTERMÉDIAIRE 2.3



Sur commande

Interprétation d'un de mes dessins
sur une toile homothétique

Exemple : Acrylique, collage papier et plantes, huile, 100 x 73 cm

135 € / mois sur 12 mois soit 1 620 €

ŒUVRES FORMAT INTERMÉDIAIRE 2.4



Marcher sur la lisière VI, 2022

Série : Marcher sur la lisière

Acrylique, collage sur toile, 80 X 80 cm

100 € / mois sur 12 mois soit 1 200 €

ŒUVRES FORMAT INTERMÉDIAIRE 2.5



Marcher sur la lisière III, 2022

Série : Marcher sur la lisière

Acrylique, collage sur toile

Encadrement blanc possible en sus (+8 euros /mois)

Tryptique : 3 fois 30 x 30 cm

120 € / mois sur 12 mois soit 1440 euros

ŒUVRES FORMAT INTERMÉDIAIRE 2.5



Marcher sur la lisière III, 2022

Série : Marcher sur la lisière

Acrylique, collage sur toile,
Encadrement blanc possible en sus (+8 euros /mois)
Tryptique : 3 fois 30 x 30 cm

120 € / mois sur 12 mois soit 1 440 €

ŒUVRES FORMAT INTERMÉDIAIRE 2.6



Marcher sur la lisière IV, 2022

Série : Marcher sur la lisière

Acrylique, collage sur toile,
Encadrement blanc possible en sus (+8 euros /mois)
Tryptique : 3 fois 30 x 30 cm

120 € / mois sur 12 mois soit 1 440 €

ŒUVRES FORMAT INTERMÉDIAIRE 2.5



Marcher sur la lisière IV, 2022

Série : Marcher sur la lisière

Acrylique, collage sur toile,
Encadrement blanc possible en sus (+8 euros /mois)
Tryptique : 3 ois 30 x 30 cm

120 € / mois sur 12 mois soit 1 440 €

ŒUVRES FORMAT INTERMÉDIAIRE 2.7



Marcher sur la lisière V, 2022

Série : Marcher sur la lisière

Acrylique, collage sur toile,
Encadrement blanc possible en sus (+10 euros /mois)
Tryptique : 3 fois 40 x 40 cm

160 € / mois soit 1 920 € sur 12 mois

ŒUVRES MOYEN FORMAT 2.7



Marcher sur la lisière V, 2022

Série : Marcher sur la lisière

Acrylique, collage sur toile,
Encadrement blanc possible en sus (+10 euros /mois)
Tryptique : 3 fois 40 x 40 cm

160 € / mois sur 12 mois soit 1920 euros

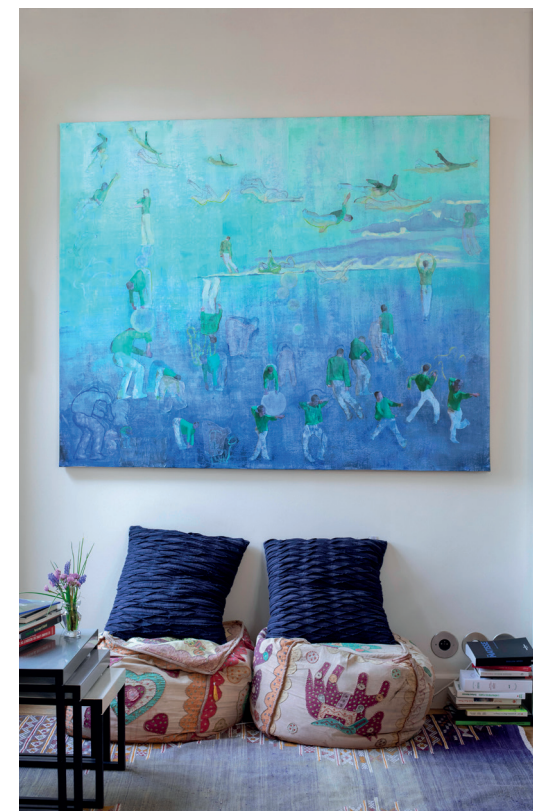


ŒUVRES GRAND FORMAT

4 PROPOSITIONS

DE 220 À 270 EUROS PAR MOIS

ŒUVRES GRAND FORMAT 3.1



Marcher sur la lisière I, 2022

Série : Marcher sur la lisière

Acrylique, collage sur papier, marouflé sur
toile, 122x150 cm

270€ / mois sur 12 mois soit 3 240 €

ŒUVRES GRAND FORMAT 3.2



Marcher sur la lisière II, 2022

Série : *Marcher sur la lisière*

Acrylique, collage sur papier, 122x150 cm

220 € / mois sur 12 mois soit 2640 €

ŒUVRES GRAND FORMAT 3.3



Je suis dans la terre, sous les bois, 2018

Série : Je suis vivant, inspiré d'un poème de Tom Derhy

Huile, acrylique sur feuille décor sablée sur bois encadré,

100x149 cm

266 € / mois sur 12 mois soit **3 192 €**

ŒUVRES GRAND FORMAT 3.4



Je suis dans la terre, sous les bois II, 2018

Série : Je suis vivant, inspiré d'un poème de Tom Derhy

Huile, acrylique sur feuille décor sablée sur bois encadré,
120x149 cm

266€ / mois sur 12 mois soit 3 192 €



CONTACTEZ-MOI SI VOUS SOUHAITEZ
REJOINDRE MON CERCLE
OU POUR TOUTE AUTRE QUESTION.

JE RESTE À VOTRE DISPOSITION !

MAIL : simonet.sophie@gmail.fr

INSTA : [sophie_simonet](https://www.instagram.com/sophie_simonet)

TEL : 06 03 78 03 36

SITE : <https://www.sophiesimonet.fr>